

40～74歳の**黄色**の受診券が届いた人(国民健康保険被保険者)

特定健診の内容

- 持ち物**
- 同封の特定健診受診券(黄色)
 - 国民健康保険被保険者証
 - 服薬中の人はお薬手帳
 - マスク(感染予防のため)

忘れると
受診
できません

自己負担金 0円

実施期間 令和6年 2月29日まで

健診項目 問診・身体計測・尿検査・血圧測定・血液検査・心電図
医師の診察

その他.....

智頭町ドックを申し込んだ人は、ドック当日に**特定健診受診券(黄色)**を持参してください。ドック項目には「特定健診」も含まれています。

- 令和6年2月29日までに75歳になる人は、75歳の誕生日の前日までに受診してください。75歳になって以降は、特定健診受診券(黄色)が使えません。75歳の誕生日を迎えた月の翌月末以降に後期高齢者健診受診券(青色)を郵送しますので、そちらを利用してください。
- 特定健診の結果から、生活習慣病の危険性が高く、「動機付け支援」「積極的支援」に選定された人には、特定保健指導が実施されます。積極的に保健指導を受け、生活習慣を改善しましょう。

75歳以上*の**青色**の受診券が届いた人(後期高齢者医療制度被保険者)

後期高齢者健診の内容

- 持ち物**
- 後期高齢者健診受診券(青色)
 - 後期高齢者医療被保険者証(ピンク色)
 - 服薬中の人はお薬手帳
 - マスク(感染予防のため)

忘れると
受診
できません

自己負担金 0円

実施期間 令和6年 2月29日まで

健診項目 問診・身体計測・尿検査・血圧測定・血液検査・心電図
医師の診察

その他.....

- 65歳以上で一定の障がいがあり、後期高齢者医療制度へ移行した人も対象です。

今年も受けななきゃもったいない!!

特定健診

後期高齢者健診のご案内

自費で受けると
約10,000円も
かかるの!?

受診しないと
保険税(料)の引き上げに
つながるかも...



集団検診か
病院健診(個別)を
選んで
予約するだけ

生活習慣病の
発症が
未然に防げる!

無料

なんと! 智頭町では、
で健診を行っています!

症状がでてからは遅いです。あなたのために、年に一度は必ず健診を受診しましょう。

※冬が近づくと予約が多くなり受診できなくなる可能性が高いです。早めの受診を心がけましょう。

健診は**治療中や定期的に通院している人も対象**です。

通院中の人は健診を受ける前に必ず**主治医に相談**してください。

無料で健診を受けられる対象

- ☆ 国民健康保険被保険者
- ☆ 後期高齢者医療制度被保険者



特定・後期高齢者健診は
「健康ポイント」の対象です!
健康になって、
健康ポイントも貯まる。
良いこといっぱい!



智頭町健診キャラクター
まめ助くん

健診の詳しい受け方は中面をご覧ください!

問い合わせ先

智頭町保健センター福祉課

電話:0858-75-4101

FAX:0858-75-4110

町内で健診を受けたい人



町内の医療機関で受けたい場合

医療機関名	予約方法
長石医院 電話:0858-75-1789	下記の時間に電話をしてください。 ●月～土曜日(水・土曜日は午前中) ●午前8時30分～午後6時

※予約方法にご注意ください。

医療機関名	予約方法
智頭病院健診センター ファックス:0858-75-3636 (問い合わせのみ)電話:0858-75-3218	広報5月号に折り込みの予約表に記入の上、 ファックス、郵送でお送りいただくか、 病院内に設置してある箱に入れてください。

検診車による集団健診を受けたい場合



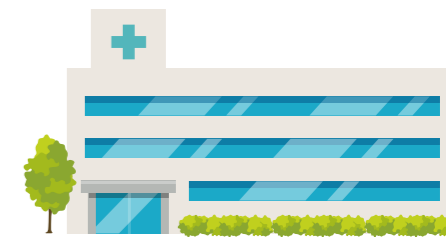
下記日程から受診したい日を選び、福祉課に予約をしてください。

電話 75-4101 FAX 75-4110

※8時30分～17時15分 土・日・祝日を除く

月日	受付時間	場所	対象地区
2023年 6月20日(火)	8:30～10:30	智頭町総合センター 「大集会室」	全地区
6月25日(日)	8:00～ 9:00	本折児童館	久志谷
	10:30～11:30	久志谷 老人憩いの家	本折
7月 2日(日)	8:30～10:30	ほのぼの 「ひだまりホール」	全地区
10月23日(月)	8:30～10:30	智頭町総合センター 「大集会室」	全地区
11月 3日(金)	8:30～10:30	ほのぼの 「ひだまりホール」	全地区
2024年 1月11日(木)	8:30～10:30	智頭町総合センター 「大集会室」	全地区

町外で健診を受けたい人



事前に下記医療機関に連絡をして予約をしてください!

※保健センター福祉課では予約できません

医療機関名	住所	電話番号
安陪内科医院	鳥取市吉方温泉3丁目811-2	0857-26-6675
石井内科小児科クリニック	鳥取市布勢332-4	0857-31-1141
池田外科医院	鳥取市興南町8-2	0857-27-5151
いしこ内科循環器科医院	鳥取市湖山町南3丁目301-1	0857-37-3200
石田医院	鳥取市青谷町青谷4032-19	0857-85-0258
イナカ内科医院	鳥取市正連寺43	0857-24-5167
井上医院	鳥取市用瀬町用瀬457-6	0858-87-2755
入江内科医院	鳥取市西町2丁目212番地	0857-22-3366
いわさわ医院	鳥取市若葉台南6丁目23-26	0857-52-7822
上田病院	鳥取市西町1丁目453	0857-37-1177
おおたけ脳神経・漢方内科クリニック	鳥取市晩福437番3	0857-28-7025
おおたにこども・ファミリークリニック	鳥取市国府町新通り3-301-1	0857-51-1221
おかだ内科	鳥取市富安2丁目149	0857-30-3750
おか内科クリニック	鳥取市江津407-2	0857-30-2111
岡本医院	鳥取市津ノ井258-2	0857-53-2028
加藤医院	鳥取市用瀬町用瀬382	0858-87-2440
加藤医院佐治出張診療所	鳥取市佐治町加瀬木2235	0858-88-0229
岸医院	鳥取市河原町河原48	0858-85-0218
北室内科医院	鳥取市西町3丁目110	0857-26-1433
クリニックこくふ	鳥取市国府町新通り2丁目202	0857-50-1328
クリニック陽まり	鳥取市南吉方3丁目522	0857-30-1525
こはまクリニック	鳥取市湖山町南1丁目830-1	0857-37-3211
こばやし内科	鳥取市宮長9-1	0857-51-7373
栄町クリニック	鳥取市栄町211-2	0857-21-3111
さとに田園クリニック	鳥取市里仁54-2	0857-30-1515
宍戸医院	鳥取市田島716	0857-29-4410
下田神経内科クリニック	鳥取市大工町頭33	0857-32-7020
庄司医院分院	鳥取市湖山町北1丁目547	0857-28-2611
すがクリニック	鳥取市湖山町東2丁目140-1	0857-30-8830
大覚寺クリニック	鳥取市吉成206-1	0857-26-6123
竹内内科医院	鳥取市本町5丁目202	0857-22-2317
竹田内科医院	鳥取市本町2丁目109	0857-22-4320
田中医院	鳥取市浜坂2丁目9-15	0857-27-0121
谷口医院	鳥取市南町425	0857-22-2332
だんばらクリニック	鳥取市富安330-1	0857-54-1020
とっとり在宅ケア・漢方クリニック	鳥取市吉成南町1丁目27-9	0857-30-7760
鳥取医療センター	鳥取市三津876	0857-59-1111
鳥取北クリニック	鳥取市賀露町4012	0857-32-7111
鳥取市佐治町国民健康保険診療所医科	鳥取市佐治町加瀬木2171-2	0858-88-0127

医療機関名	住所	電話番号
鳥取ペインクリニック	鳥取市川端1丁目201	0857-22-3633
内科・消化器内科 片原ごとうクリニック	鳥取市片原4-111	0857-51-0510
中安脳神経・内科クリニック	鳥取市松並町2丁目503-7	0857-30-6633
西尾内科クリニック	鳥取市岩倉446-23	0857-26-6070
にしまち診療所 悠々	鳥取市西町5丁目108	0857-25-6523
野津医院	鳥取市卯垣4丁目101	0857-22-8605
野の花診療所	鳥取市行徳3丁目431	0857-36-0087
橋本外科医院	鳥取市大杖204-3	0857-29-1281
林医院	鳥取市用瀬町鷹狩722-1	0858-87-2033
早瀬医院	鳥取市川端5丁目106	0857-23-3357
はまゆう診療所	鳥取市野寺62-1	0857-51-7800
ひまわり内科クリニック	鳥取市雲山243-38	0857-21-1133
ふなもとクリニック	鳥取市古海715-2	0857-30-1611
堀内医院	鳥取市湖山町南1丁目623	0857-28-1009
本城内科クリニック	鳥取市湯所町2丁目110	0857-39-1010
前田医院	鳥取市西品治644-1	0857-37-0102
松岡内科	鳥取市賀露町南1丁目18-16	0857-31-3111
松下内科医院	鳥取市雲山113-1	0857-21-0002
まつだ内科医院	鳥取市叶284-1	0857-38-4777
宮崎内科医院	鳥取市吉成2-14-33	0857-21-1717
もとだクリニック	鳥取市国府町宮下1165	0857-30-3711
やまね内科クリニック	鳥取市行徳1丁目317	0857-21-5111
やまもとクリニック	鳥取市田園町2丁目157	0857-50-0066
山本外科内科医院	鳥取市末広温泉町125-2	0857-23-2064
山脇医院	鳥取市国府町奥谷1丁目110	0857-23-1811
横浜小児科内科医院	鳥取市覚寺56-1	0857-21-7000
よしだ内科医院	鳥取市湖山町北6丁目448-1	0857-31-1118
わくしま内科医院	鳥取市松並町1丁目128	0857-29-3333
わたなべクリニック	鳥取市南隈440	0857-50-0071
国民健康保険智頭病院	八頭郡智頭町智頭1875	0858-75-3211
長石医院	八頭郡智頭町智頭1537-6	0858-75-1789
わかさ生協診療所	八頭郡若桜町若桜1200-1	0858-82-0533
尾崎医院	八頭郡八頭町才代158-5	0858-76-4000
岸本内科医院	八頭郡八頭町池田206-1	0858-76-0076
瀬川医院	八頭郡八頭町坂田350-3	0858-72-0120
田中医院 下津黒出張診療所	八頭郡八頭町下津黒26	0858-74-0658
藤田医院	岩美郡岩美町浦富1030-22	0857-72-0123

※上田病院は後期高齢者健診のみ受診できます。