

秋の横瀬溪谷 森林セラピー×アロマ抽出体験

森林セラピーロード「横瀬溪谷コース」は、清流の音を聞きながら杉林を歩くコースです。車椅子でも安全に楽しめる舗装路がある福祉森林セラピーロードであることが特徴です。紅葉シーズンに当たる11月中旬はコース内のモミジが黄色く紅葉します。

今回は一般社団法人山郷地区振興協議会主催で横瀬溪谷の森林セラピーと、山郷地区で採れたクロモジを使ったアロマ抽出体験を行います。



【日程】 11月11日(土) 午前9時～午後3時

【参加料】 1人1,000円

*ガイド料・昼食・保険料含む

【定員】 18人まで

【申込み期限】 10月31日(火)

※悪天候の場合等、イベントを中止又は内容を変更する場合があります。



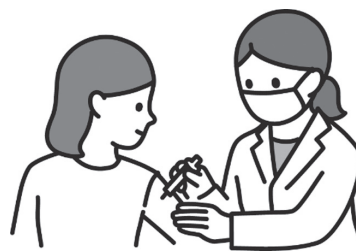
申込み先 一般社団法人山郷地区振興協議会

☎75-0221

インフルエンザの予防接種を受けよう！

10月からインフルエンザ予防接種事業を開始します。接種期間は10月1日～12月31日まで(原則)です。本年度の助成の対象者及び助成額は下記表のとおりです。

| 助成対象者 | 助成額 | 自己負担額 | |
|--------------------------|--------------|--------------------------|--------|
| ① 満65歳以上の人 | 4,210円 | なし | |
| ② 満60歳以上65歳未満で一定の障がいのある人 | | | |
| | ①、②のうち課税世帯の人 | 2,710円 | 1,500円 |
| ③ 1歳以上13歳未満の児童 | 1回につき3,000円 | 各医療機関の接種費用額から3,000円をひいた額 | |
| ④ 生活保護受給者 | 4,210円 | なし | |



○13歳未満の子どもの接種に関しては、2回接種が基本です。また、基礎疾患・免疫がつきにくいなど医師の判断で2回接種が必要となる場合があります。詳しくは個別通知の内容を確認後、かかりつけ医に相談してください。

○個別通知は9月末の予定です。郵送には時差が生じることもありますので了承ください。令和5年11月、12月に満65歳を迎える人は誕生日が近づく頃に個別通知します。必ず満65歳になってから受けてください。

【接種場所】 鳥取県東部の予防接種協力医療機関

接種の際は事前に医療機関に予約してください。

※医療機関によって予防接種の開始・終了時期が異なります。

問合せ先

保健センター福祉課

☎75-4101