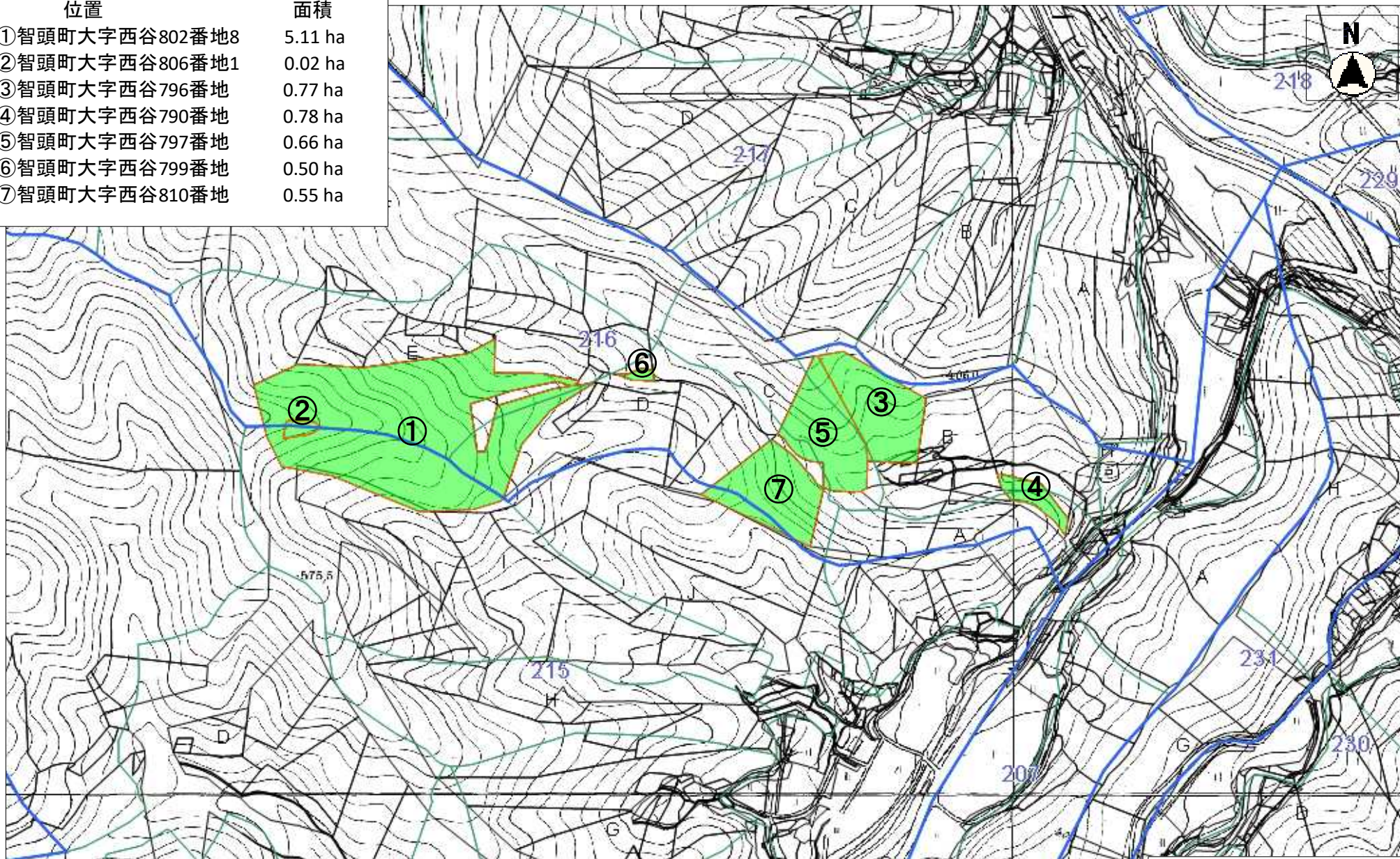


216林班

位置

面積

- | | |
|----------------|---------|
| ①智頭町大字西谷802番地8 | 5.11 ha |
| ②智頭町大字西谷806番地1 | 0.02 ha |
| ③智頭町大字西谷796番地 | 0.77 ha |
| ④智頭町大字西谷790番地 | 0.78 ha |
| ⑤智頭町大字西谷797番地 | 0.66 ha |
| ⑥智頭町大字西谷799番地 | 0.50 ha |
| ⑦智頭町大字西谷810番地 | 0.55 ha |



縮尺 1 : 5000

