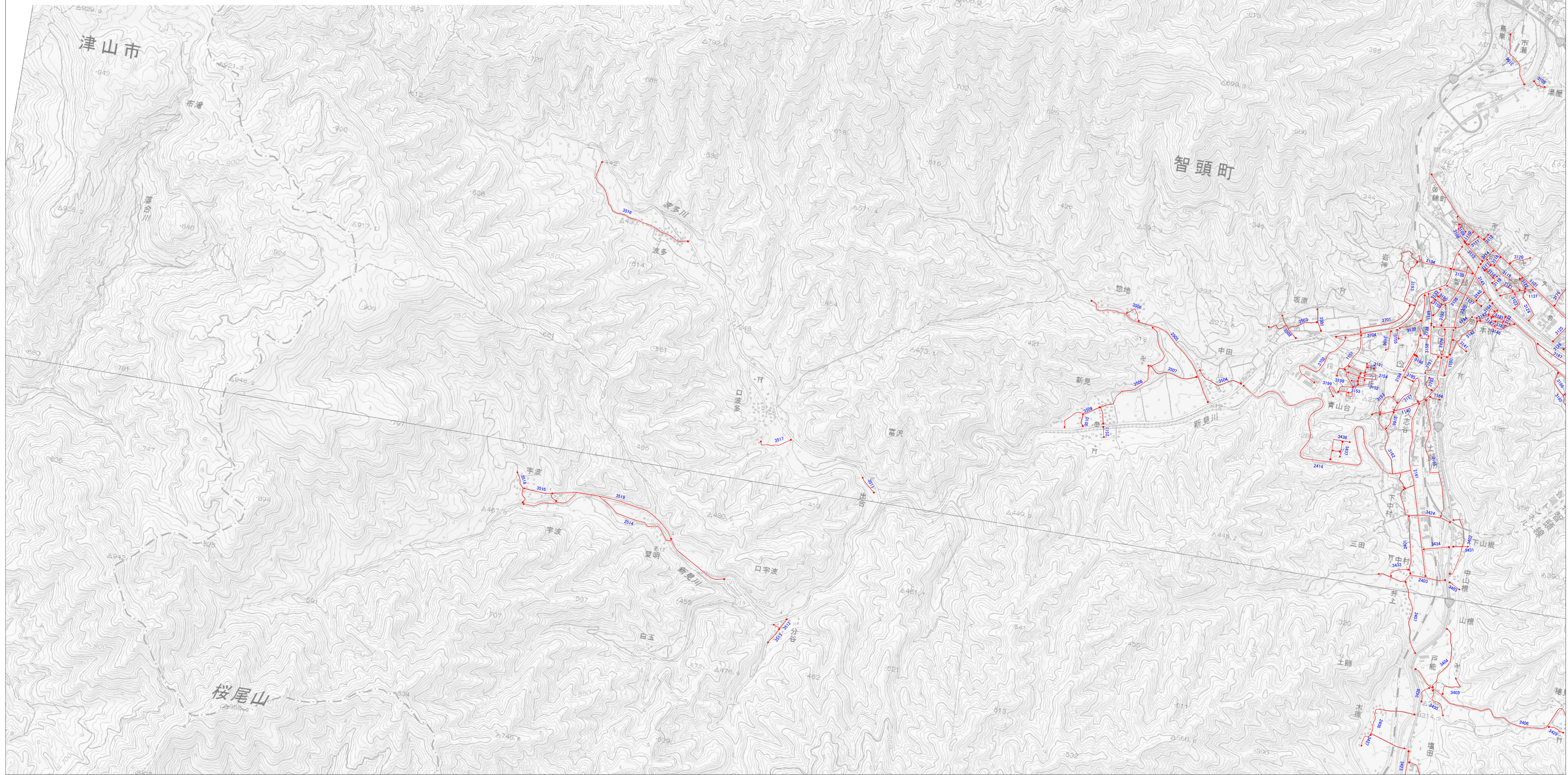
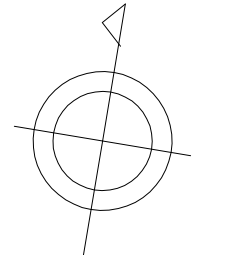


智頭町路線網図 1

道路種別	路線番号	路線名	道路種別	路線番号	路線名	道路種別	路線番号	路線名	道路種別	路線番号	路線名	道路種別	路線番号	路線名	道路種別	路線番号	路線名
6	1107	関原-黒本線	8	3102	市道線	8	3145	本折1号線	8	3205	学校線	8	3423	大坪支線	8	3604	津波分線
6	1110	下町本線	8	3103	市道分線	8	3147	本折2号線	8	3207	奥本野々谷線	8	3422	鹿所線	8	3605	矢掛谷線
6	1131	上町本線	8	3104	中島線	8	3148	源平支線	8	3193	岩神支線	8	3309	五月田線	8	3423	土師小学校線
6	1137	源平線	8	3105	湯屋線	8	3152	緑ヶ丘1号線	8	3194	駅前本線	8	3310	大貫橋家寺線	8	3424	山根下中村線
6	1140	久志谷線	8	3106	馬の巣線	8	3153	緑ヶ丘2号線	8	3195	駅前1号線	8	3312	奥宇成西宇成線	8	3425	大坪線
6	1144	坂野線	8	3108	下三線	8	3154	緑ヶ丘3号線	8	3196	駅前2号線	8	3314	倉谷線	8	3426	坂田川戸線
6	1149	智頭駅前線	8	3109	下中田線	8	3155	智頭病院1号線	8	3197	山崎支線	8	3316	黒屋線	8	3427	木原支線
6	1150	愛宕本線	8	3111	田中町線	8	3156	智頭病院2号線	8	3198	緑ヶ丘5号線	8	3317	宇丹谷線	8	3428	康所分線
6	1151	段線	8	3112	藤の木線	8	3157	末神線	8	3199	緑ヶ丘6号線	8	3318	河津原線	8	3429	藤見支線
6	1164	久志谷1号線	8	3113	新町線	8	3158	山崎線	8	3201	隆政線	8	3319	早瀬分線	8	3430	川戸線
6	1168	本折-南方線	8	3114	中町本線	8	3159	紅雲支線	8	3202	毛谷線	8	3320	大屋線	8	3431	下山線
6	1204	毛谷-大内線	8	3115	上町線	8	3160	紅雲支線	8	3203	毛谷1号線	8	3321	大屋神社線	8	3432	稲屋土居線
6	1210	木下線	8	3116	御本陣線	8	3162	久志谷-中村線	8	3204	八河谷線	8	3322	赤坂線	8	3433	三田南口線
6	1222	沖ノ山線	8	3117	中町支線	8	3163	久志谷支線	8	3205	大内-細原線	8	3323	橋本線	8	3434	三田線
6	1303	早瀬竹内線	8	3118	下河原線	8	3165	久志谷2号線	8	3206	細原線	8	3324	橋本寺線	8	3436	和田平1号線
6	1306	奥本大貫線	8	3119	住宅線	8	3166	久志谷3号線	8	3207	細原分線	8	3325	真鹿野分線	8	3437	和田平2号線
6	1311	奥本河津原線	8	3120	諏訪神社線	8	3169	船山線	8	3208	河谷線	8	3326	真鹿野1号線	8	3501	金刀比羅線
6	1313	早瀬真鹿野線	8	3121	小谷線	8	3170	米井1号線	8	3209	小文線	8	3327	下西線	8	3502	坂原線
6	1417	山田停車場線	8	3122	余下谷線	8	3171	米井2号線	8	3211	酒原線	8	3328	真鹿野2号線	8	3503	坂原分線
7	2101	市道新道線	8	3123	上水道線	8	3172	大目谷線	8	3213	末原線	8	3329	真鹿野分線1号線	8	3504	中田線
7	2134	智頭支線	8	3124	上三線	8	3173	大目谷1号線	8	3214	西野線	8	3330	真鹿野分線2号線	8	3506	常楽寺-村中線
7	2138	坂野線	8	3125	吉ヶ原北線	8	3174	大目谷2号線	8	3215	西野分線	8	3331	那岐駅前線	8	3507	常楽寺線
7	2161	久志谷三田線	8	3126	吉ヶ原線	8	3175	大目谷3号線	8	3216	浅見線	8	3332	東宇成支線	8	3508	新見-常楽寺線
7	2188	南方河津原線	8	3127	上水場線	8	3176	牛島線	8	3217	上中島線	8	3402	山根線	8	3509	新見線
7	2308	大貫線	8	3128	伊ヶ谷線	8	3177	坂井原線	8	3218	池本線	8	3403	中山根線	8	3510	新見支線
7	2315	東宇成線	8	3129	上水場-八幡線	8	3178	坂井原-村中線	8	3219	鳴鶴線	8	3404	坂田線	8	3511	地倉線
7	2401	中村線	8	3130	黒本線	8	3179	駅前護岸線	8	3220	戸津線	8	3405	持雲寺線	8	3512	分谷線
7	2403	山根中村線	8	3132	桜神社線	8	3181	本折3号線	8	3221	戸津神社線	8	3410	横田支線	8	3513	分谷支線
7	2406	川戸線	8	3133	新道線	8	3182	本折4号線	8	3224	下北谷線	8	3411	三明長瀬線	8	3515	宇波支線
7	2407	井上線	8	3135	桜橋線	8	3183	本折5号線	8	3225	横根線	8	3412	西川長瀬線	8	3516	深多線
7	2409	木原線	8	3136	深橋線	8	3184	本折6号線	8	3226	駒形線	8	3414	青丘寺線	8	3517	分谷線
7	2413	木原線	8	3138	坂原分線	8	3185	大目谷4号線	8	3227	倉谷線	8	3415	横田線	8	3518	宇波分線
7	2414	三田中田線	8	3141	愛宕線	8	3186	大目谷5号線	8	3228	細原2号線	8	3416	山田線	8	3519	宇波新道線
7	2505	常楽寺線	8	3142	河原町-本折線	8	3187	沖代護岸線	8	3301	早瀬大屋線	8	3418	山田支線	8	3601	古屋線
7	2511	神地線	8	3143	本折線	8	3189	大目谷6号線	8	3302	早瀬線	8	3419	十日市線	8	3602	奥引河原線
7	2514	宇波線	8	3145	中三線	8	3190	市道護岸線	8	3304	養賢寺水島線	8	3420	三井持社線	8	3603	橋本線

1	2	3
4	5	6

行政区画



記号

- 道路種別記号 (Road Type Symbols)
- 道路幅員記号 (Road Width Symbols)
- 道路名称記号 (Road Name Symbols)
- 道路番号記号 (Road Number Symbols)
- 道路種別記号 (Road Type Symbols)
- 道路幅員記号 (Road Width Symbols)
- 道路名称記号 (Road Name Symbols)
- 道路番号記号 (Road Number Symbols)

智頭町